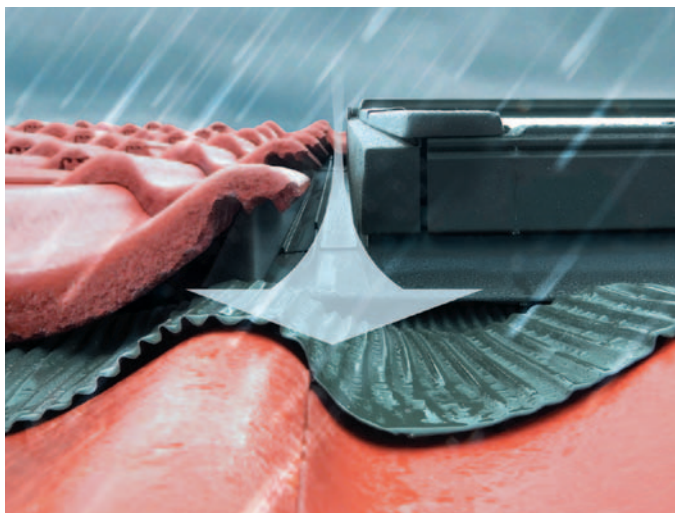




KOŁNIERZE USZCZELNIAJĄCE

Niezbędnym elementem pozwalającym na prawidłowe zamontowanie okna w połąci dachowej jest kołnierz uszczelniający. Precyzyjnie zaprojektowane, systemowe elementy kołnierza pozwalają na trwałe i szczelne połączenie okna z pokryciem dachowym. Zadaniem kołnierza jest odprowadzanie wody deszczowej i śniegu poza okno oraz zabezpieczenie przed wiatrem. Ze względu na różnorodność pokryć dachowych w ofercie FAKRO znajduje się wiele typów kołnierzy uszczelniających umożliwiających zamontowanie okna w każdym rodzaju pokrycia dachowego.



10 mm (2 warstwy po 5 mm).

Kołnierz EZ pozwala na szczelne połączenie okna z profilowanymi pokryciami dachowymi takimi jak: dachówka, blacha profilowana. Jest to kołnierz uniwersalny, który może być stosowany nie tylko do pokryć falistych, ale do wszystkich rodzajów pokryć dachowych o wysokości profilu do 45 mm.

Za pomocą **kołnierza EH** szczelnie łączymy okna z profilowanymi pokryciami dachowymi takimi jak: dachówka, blacha wysokoprofilowana. Może być on stosowany do pokryć dachowych o wysokości profilu do 90 mm.



Kołnierz EZ

Kołnierze standardowo wykonane są z blachy aluminiowej, trwale zabezpieczonej lakierem poliesterowym. Podstawowym kolorem jest kolor popielato – brązowy zbliżony do RAL 7022, dzięki któremu okno doskonale komponuje się z typowymi kolorami pokryć dachowych. Kołnierze mogą być również wykonane w dowolnym kolorze z palety RAL oraz z blachy miedzianej lub tytanocynkowej. Standardowo, kołnierze przeznaczone są do montażu okien w dachach o nachyleniu od 15° do 90°.

Kołnierze uszczelniające do okien dachowych FAKRO dzielimy na grupy w zależności od rodzaju pokrycia i zastosowania na: kołnierze standar-

dowe, dodatkowe oraz do zastosowań specjalnych.

Standardowe kołnierze pozwalają na montaż okna w najpopularniejszych rodzajach pokryć dachowych: płaskich – kołnierze **ES**, profilowanych – kołnierze **EZ** i wysokoprofilowanych – kołnierz **EH**. Okna dachowe możemy montować w połąci dachowej na trzech różnych głębokościach: N (+3 cm), V (0) oraz J (-3 cm).

KOŁNIERZE STANDARDOWE

Kołnierz ES umożliwił szczelne połączenie okna z płaskimi pokryciami dachowymi, takimi jak: papa, gonty bitumiczne, łupki o grubości pokrycia do

KOŁNIERZE DODATKOWE

W ofercie znajdują się również kolnierze do połączenia z pokryciami łuskowymi i blachą płaską.

KOŁNIERZE DO ZASTOSOWAŃ SPECJALNYCH

Kolnierz uszczelniający **EHV-AT**

Thermo umożliwia docieplenie okien dachowych powyżej poziomu lat. Posiada przyklejony od wewnątrz elastyczny materiał dociepleniowy, który szczelnie przylega do ościeżnicy okna dzięki czemu po zamontowaniu tworzy termoizolacyjną ramę. Izoluje termicznie okno i znacznie poprawia współczynnik przenikania ciepła,



Kolnierz EHV-AT Thermo

nawet do 15%, w zależności od typu okna. Ogranicza ryzyko powstawania ewentualnych mostków termicznych i strat ciepła. EHV-AT Thermo jest uniwersalnym kolnierzem uszczelniającym i może być zastosowany do wszystkich pokryć dachowych o wysokości profilu do 90 mm.

Kolnierz E_A pozwala na szczelne połączenie okna z pokryciem dachowym w dachach o małym nachyleniu - już od 10°. W standardzie wyposażony jest w materiał docieplający grubości 5cm montowany po obwodzie kolnierza. Zakres montażu dla tego kolnierza (do 75°) pozwala na znaczne poprawienie walorów użytkowych okien montowanych w dachach o małym kącie nachylenia np. 30°, gdzie nierzadko obsługa okien jest

utrudniona. Rozwiązanie to pozwala na uzyskanie swobodnego dostępu do okna. Za pomocą tego kolnierza uzyskujemy efekt przestrzeni (zwłaszcza przy dużych rozmiarach) i maksymalne wykorzystanie powierzchni użytkowej poddasza przy zachowaniu odpowiedniej termoizolacyjności.

ROZWIĄZANIA

DO DACHÓW PŁASKICH

Do tej pory dachy płaskie nie były popularne ze względu na możliwość wystąpienia nieszczelności takiego dachu i kłopoty z odprowadzaniem wody deszczowej.

Wraz z postępem technologii powstały nowe materiały do krycia tego rodzaju dachów. Stosowanie nowoczesnych pap termozgrzewalnych zlikwidowało problem nieszczelności płaskich dachów. Do odprowadzania wody nawet z dużych połaci płaskich dachów używa się nowatorskich systemów umieszczonych wewnątrz budynku. Jako nowa koncepcja, budynki z płaskimi dachami stają coraz powszechniejsze w naszej strefie klimatycznej. Na dachu architekci projektują tarasy lub nawet ogrody. Powstaje jednak pytanie jak oświetlić naturalnym światłem wnętrza pod płaskim dachem, w których nie ma możliwości zamontowania okien pionowych. Firma FAKRO posiada produkty specjalne przeznaczone do tego typu dachów.

System Płaskich Dachów EFW to doskonale rozwiązanie dla doświetlenia naturalnym światłem budynków z płaskim dachem. Umożliwia montaż okien obrotowych i uchylno-obrotowych. Zakres montażu w dachach o nachy-

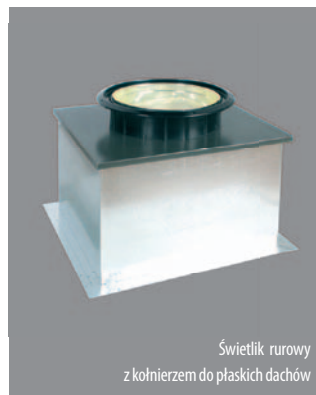


Kolnierz EFW

leniu od 0°-15°. System ten podnosi kąt montażu okna o 15° w stosunku do połaci dachowej. System EFW składa się z termoizolacyjnej obudowy i kolnierza aluminiowego łączącego okno z obudową. Wysoka termoizolacyjność zestawu wynika z zastosowania materiałów izolacyjnych o grubości 5 cm. Wartość współczynnika U (określonego metodą obliczeniową) dla podstawy wynosi $U = 0,6 \text{ W/m}^2\text{K}$.

Możliwość montażu w grupach poziomych przy zachowaniu odstępu min. 30 cm.

Innym rozwiązaniem jest zastosowanie w dachach płaskich świetlików rurowych SRT (ze sztywną rurą światłonośną) lub SLT (z giętą rurą światłonośną). Dostarczają one do wnętrza budynku naturalne światło rozjaśniając wnętrze. W celu zamontowania świetlika rurowego w takim dachu należy zastosować specjalnym kolnierzem SLP wraz z ocieploną podstawą SFP. Podstawa



Świetlik rurowy z kolnierzem do płaskich dachów

wykonana jest z blachy ocynkowanej i wyłożona od środka grubą warstwą styropianu. Zastosowanie styropianu jako materiału docieplającego redukuje straty ciepła. Podstawa ma wysokość 40cm, co jest istotne w okresach zimowych gdy na dachu zalega dużo śniegu. Świetliki są dobrze widoczne i nikt przypadkowo nie stanie na jego kopule. Kolnierz SLP jest nakładany na podstawę i mocowany za pomocą wkrętów farmerskich. Świetlik dostarcza dużą ilość światła, jest wodoszczelny i nie powoduje strat ciepła.

infolinia 0800 100 052, www.fakro.pl